

## CAPTEUR DE TEMPERATURE

Les sondes NEGELE TempSCAN sont fabriquées en acier inoxydable 316L, ce qui les rend entièrement conformes aux standards pharmaceutiques. Plusieurs modèles de sondes peuvent être configurés avec ou sans transmetteur. Nous avons également une gamme étendue d'accessoires optionnels pour tous les types de sondes.

### Avantages :

- Large gamme de modèles : une sonde adaptée à chaque application
- Plage de température de  $-50^{\circ}\text{C}$  à  $+250^{\circ}\text{C}$
- Avec ou sans transmetteur intégré.
- Simple ou double PT100
- Sonde à extrémité conique pour réduire au maximum les temps de réponse
- Précision augmentée (1/3B, 1/3A, 1/10B DIN B)
- Mesure de températures en ligne à partir de DN10
- Modèles certifiés ATEX pour les zones 0, 1 et 2
- CIP/SIP à  $140^{\circ}\text{C}$  / 30 min
- Facile à calibrer
- Matière standard : 1.4404/316L (316L). nuance
- 1.4435 BN2 également disponible en option
- Certificats matières 3.1B disponibles
- Etat de surface  $< 0,8\mu\text{m}$  Ra $<0,6$  et  $0,4\mu\text{m}$  (options)
- Transmetteur 4-20mA, Hart, Profibus et Ex
- Connecteur type M12
- Classe de protection IP69K
- Certifié EHEDG et 3A

### Nous fournissons également une gamme de transmetteurs et de contact électrique qui peuvent être installés dans des armoires de commande :

- Transmetteur 4-20 mA
- Transmetteur avec contacteurs
- Transmetteur avec affichage intégré

### Dispositifs spéciaux :

- Sondes non intrusives fixées sur tube
- Connecteurs sur fermenteurs (de type in-gold)

Application : pour les applications type boucle d'eau purifiée, nous recommandons l'utilisation d'un doigt de gant intégré en ligne afin d'éviter de devoir ouvrir la boucle en cas de maintenance curative. L'adaptateur type ESP peut être facilement intégré à votre tuyauterie par soudure orbitale. Standards ISO, DIN, ASME disponibles.



Sonde PT100 montée sur PharmAdapt®



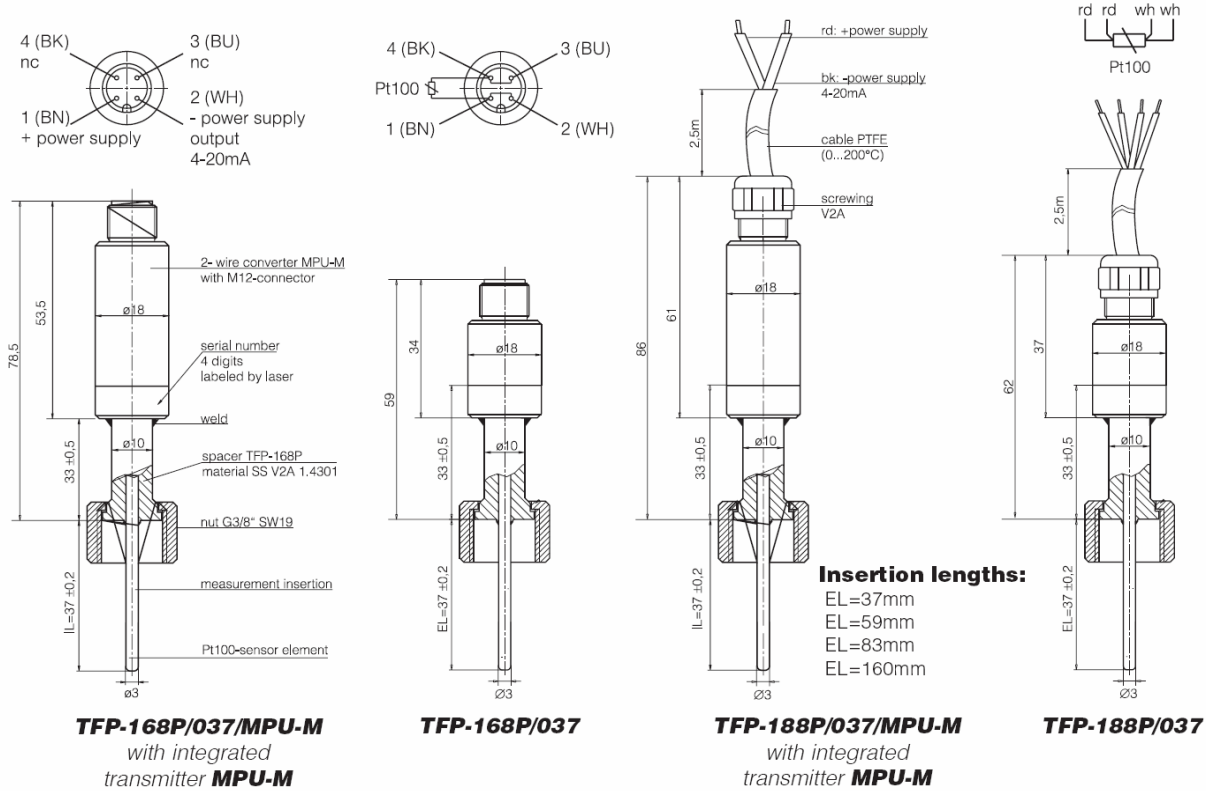
Sonde PT100 montée sur thermocouple en ligne type ESP



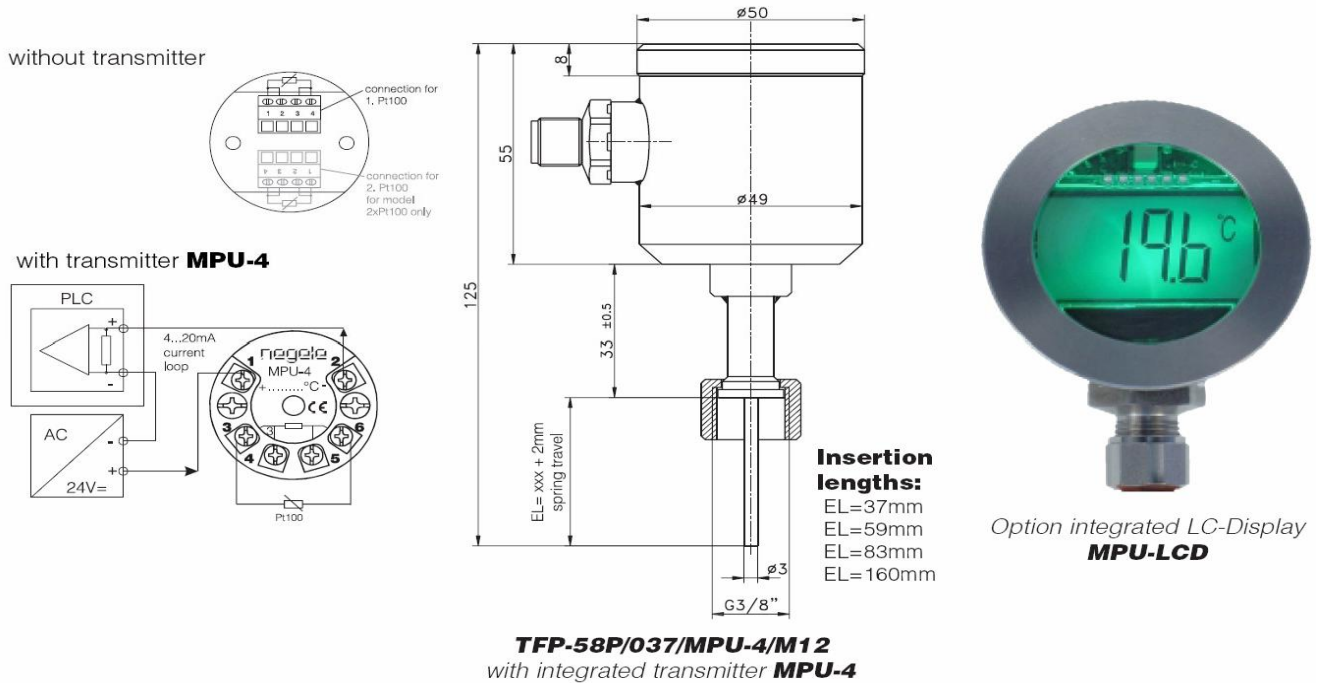
Détecteur de niveau avec sonde PT100 intégrée



## Plan de connexion avec connecteur M12



## Plan de connexion du TFP58





**Adaptateurs :**



**for BioControl  
ESP-B**



**for TriClamp  
ESP-C**



**for Varivent  
ESP-V**

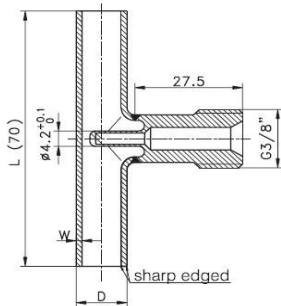


**Thermowell  
ESP-E**

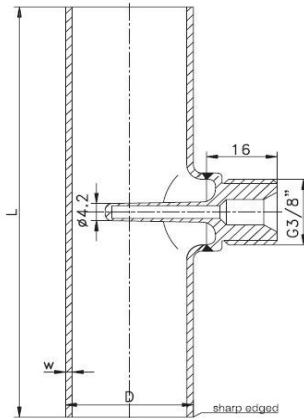


**Extension  
ESP-VL**

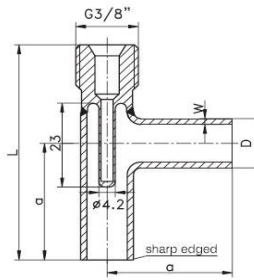
**Montage sur doigt de gant en ligne :**



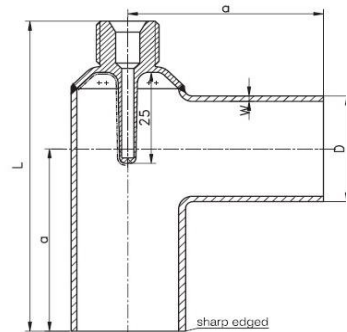
**Build-in system  
ESP-G... DN10-20**



**Build-in system  
ESP-G... DN25-50**



**Build-in system  
ESP-W... DN10-15**



**Build-in system  
ESP-W... DN20-25**



**TFP-168P/037/  
MPU-M  
with ESP-G DN10**



**TFP-168P/037/  
MPU-M  
with ESP-G DN25**



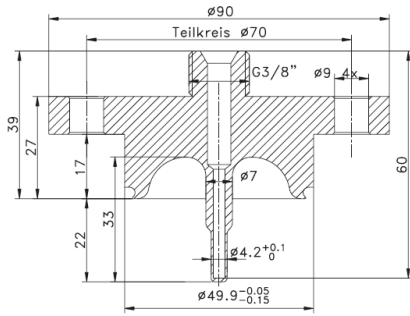
**TFP-168P/037/  
MPU-M with  
ESP-W DN8**



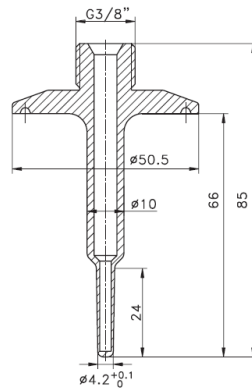
**TFP-58P/037/  
MPU-4 with  
ESP-G DN25**



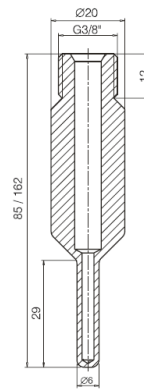
**Montage sur doigt de gant :**



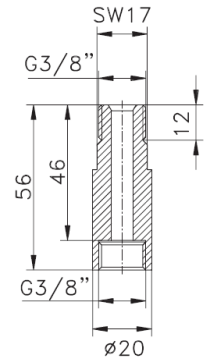
**for BioControl  
ESP-B**



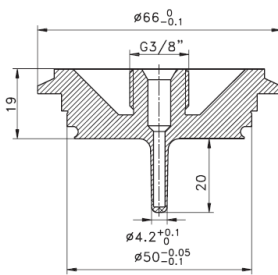
**for TriClamp  
ESP-C**



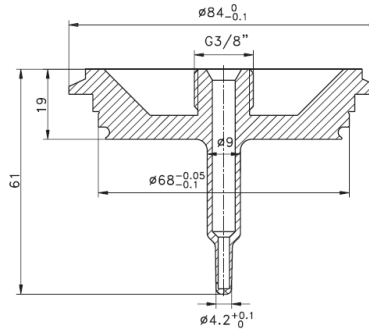
**Thermowell  
ESP-E**



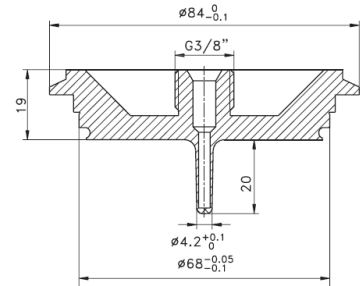
**Extension  
ESP-VL**



**for Varivent  
ESP-V25-037**



**for Varivent  
ESP-V40-059**



**for Varivent  
ESP-V40-037**